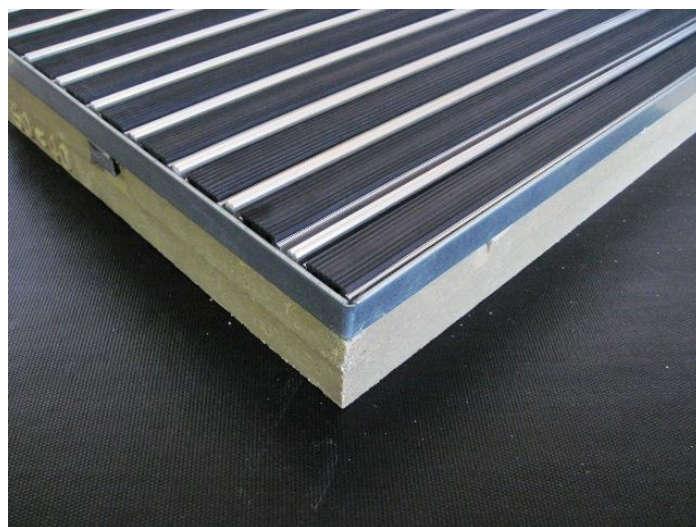
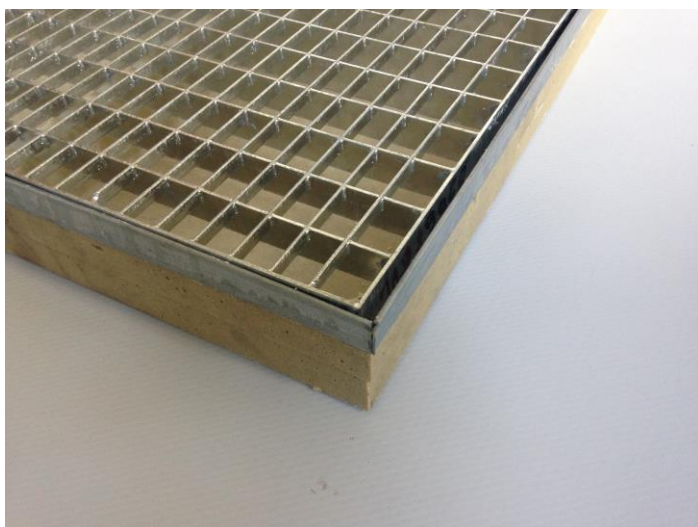


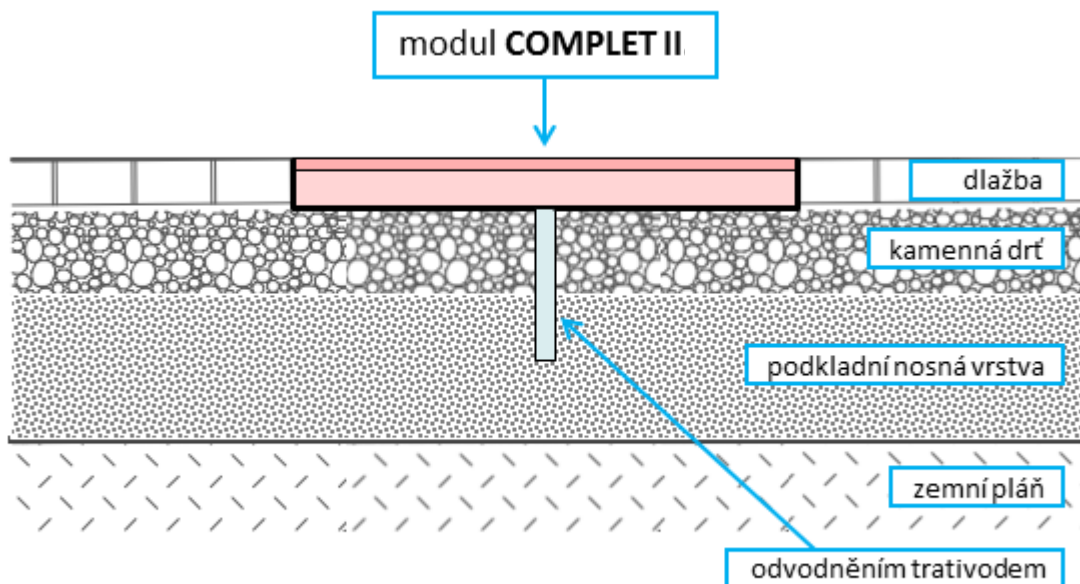
COMPLET II - modul první čistící zóny

Modul je vhodný jako první čistící zóna na hrubé nečistoty. Výhodou modulu je jeho snadná instalace, integrovaný zásobník na nečistoty a možnost vytváření větších celků složením několika modulů vedle sebe.

Vana:	základní vana z polymerbetonu po obvodu opatřená pozink. rámečkem
Rohož:	A.) žárově zinkovaný ocel. rošt (oko 30x20mm) B.) Al. rohož STAR PLUS
Rozměry:	600x400, 750x500, 1000x500 mm
Výška:	± 80 mm
Váha:	± 12 – 32 kg/ks dle velikosti a provedení
Uložení:	modul(y) usadte na podkladový materiál (kamenná drť) do roviny s okolní dlažbou, při zabudování je nutné provést odvodnění napojením na kanalizaci nebo trativodem
Údržba:	po vyjmutí rohože z prostoru základní vany odstraňte nečistoty



Montáž s odvodněním trativodem



Montáž s připojením na kanalizaci

